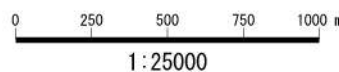
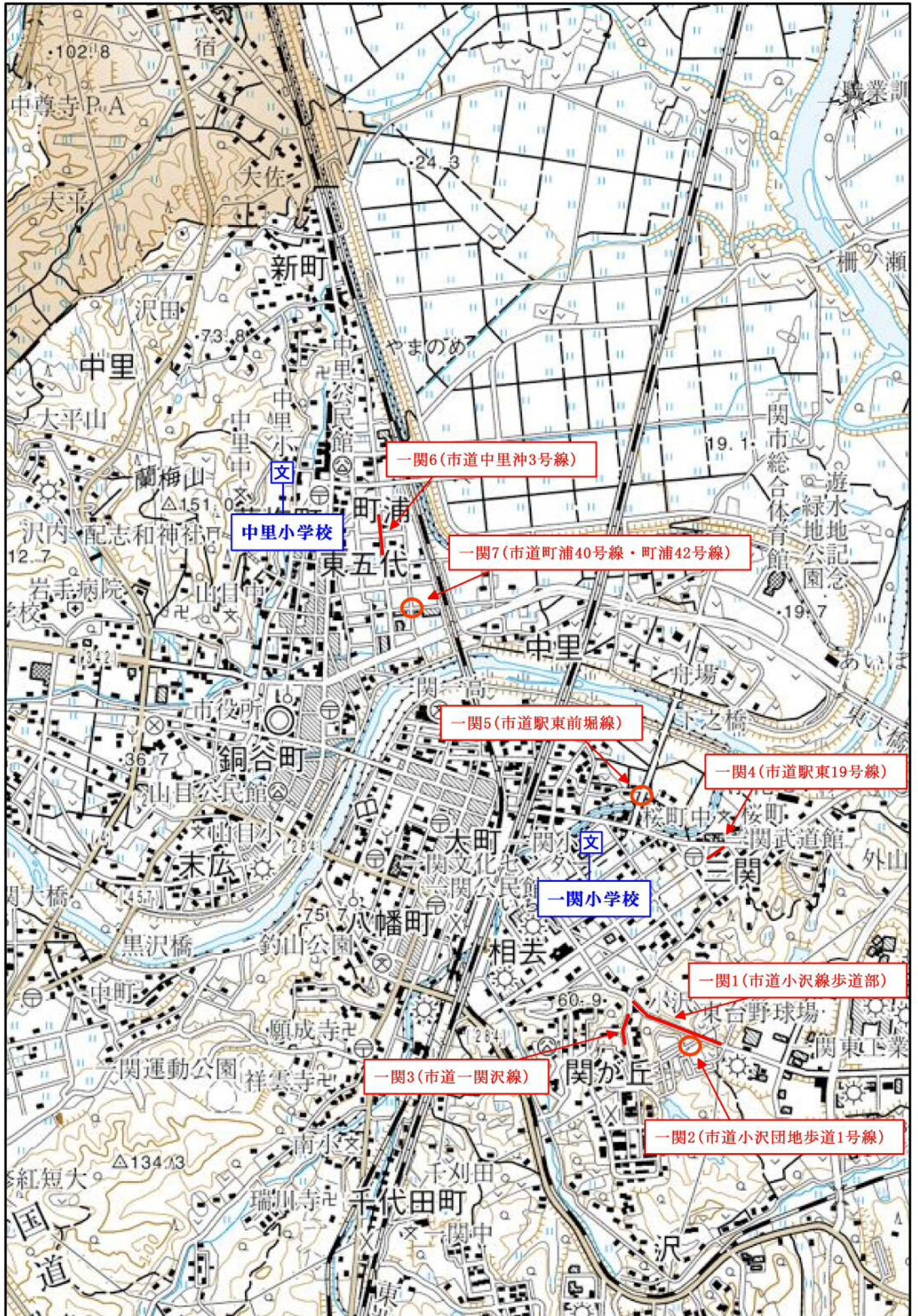
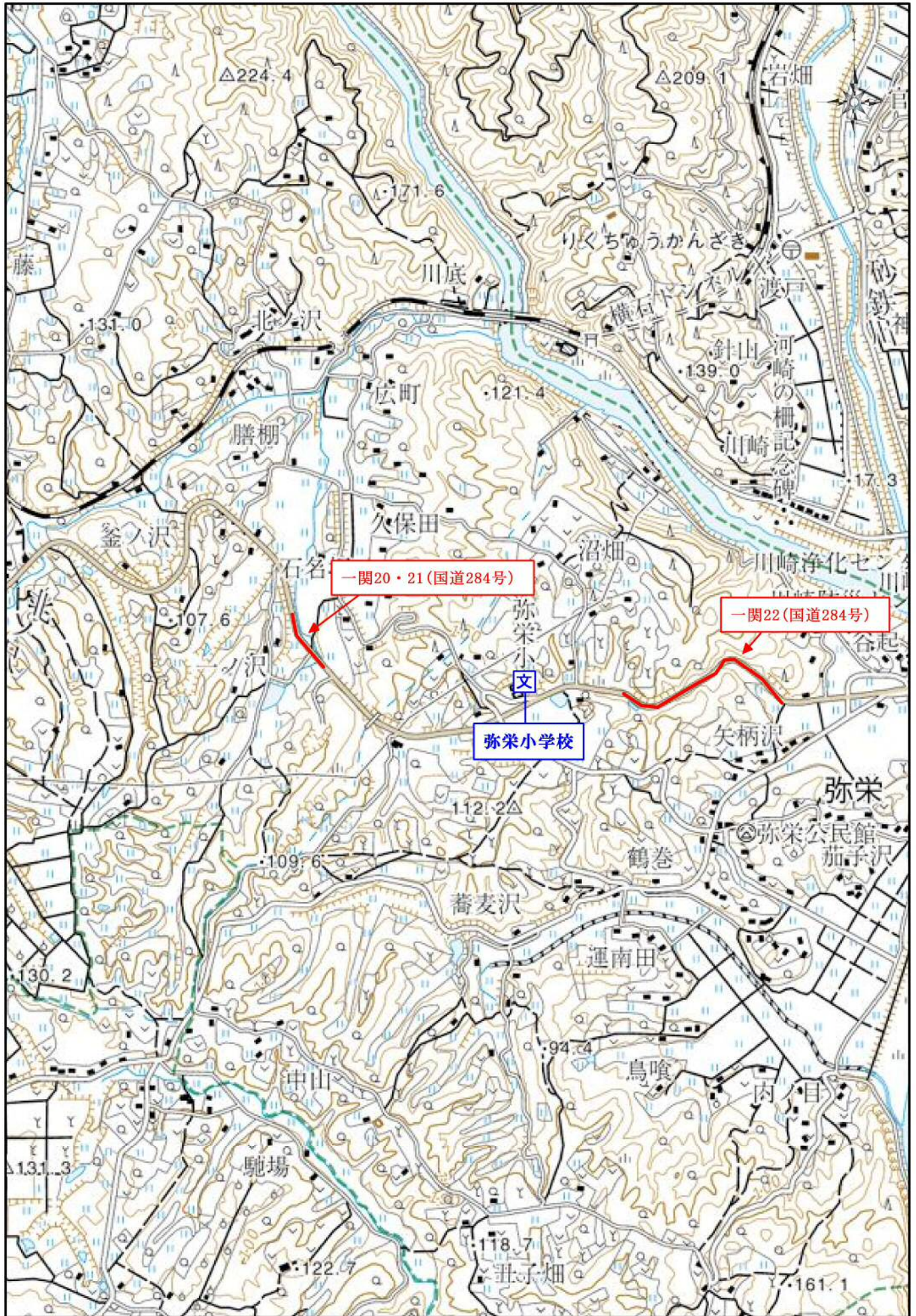


一関市通学路交通安全プログラム 対策箇所図 【一関小学校・中里小学校】

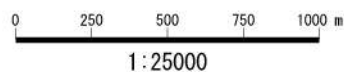
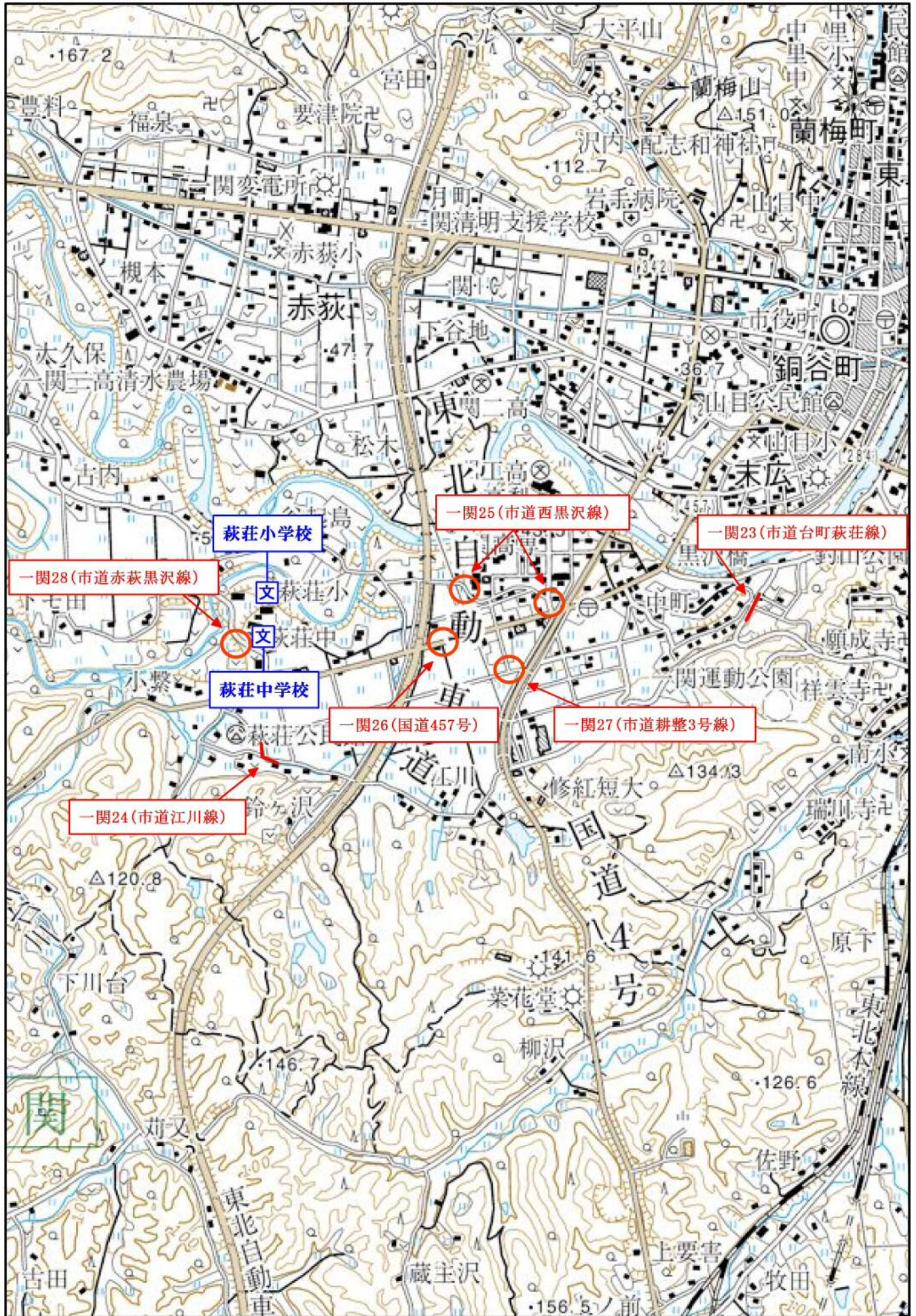


一関市通学路交通安全プログラム 対策箇所図 【弥栄小学校】

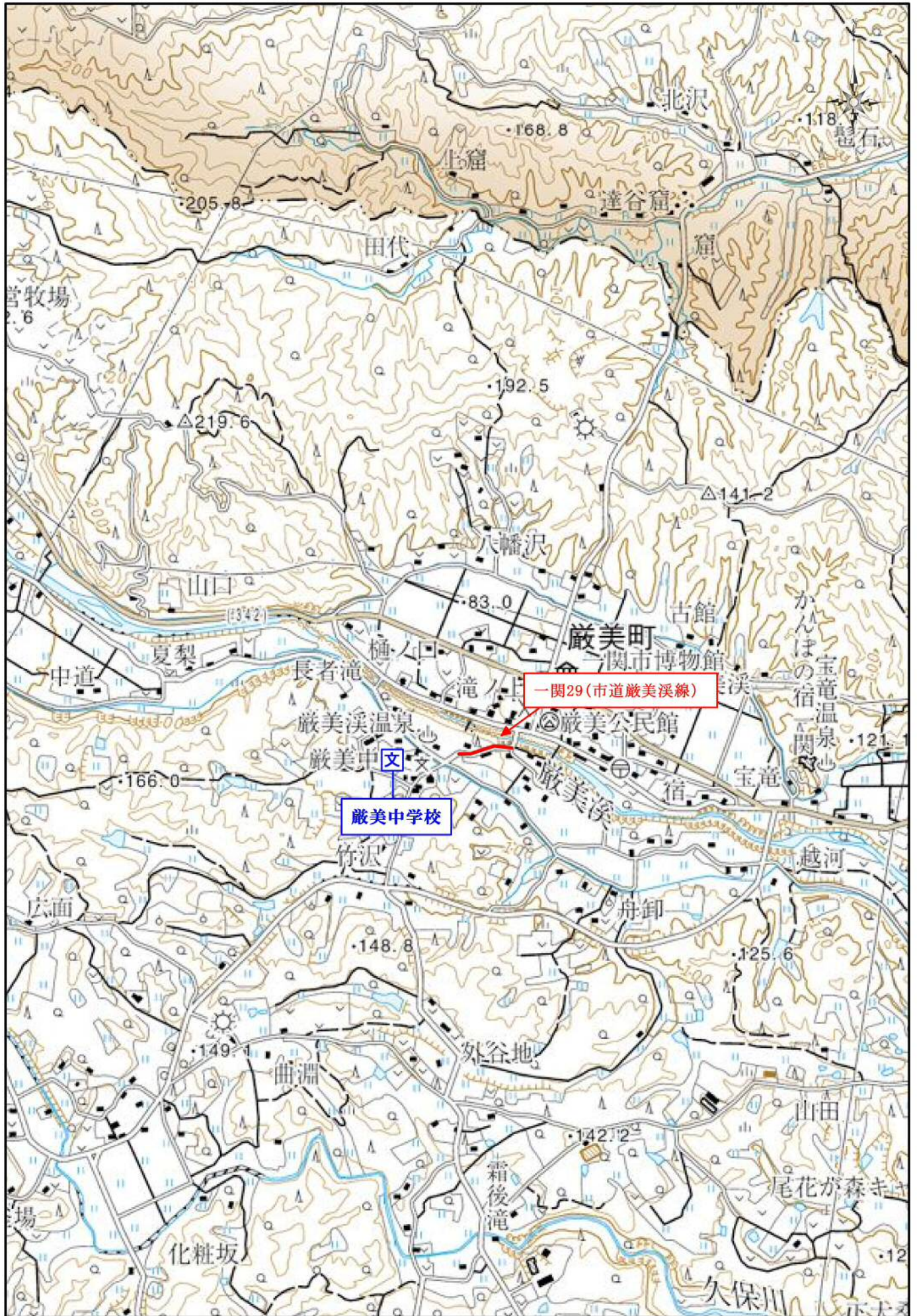


0 250 500 750 1000 m
1:25000

一関市通学路交通安全プログラム 対策箇所図 【萩荘小学校・萩荘中学校】

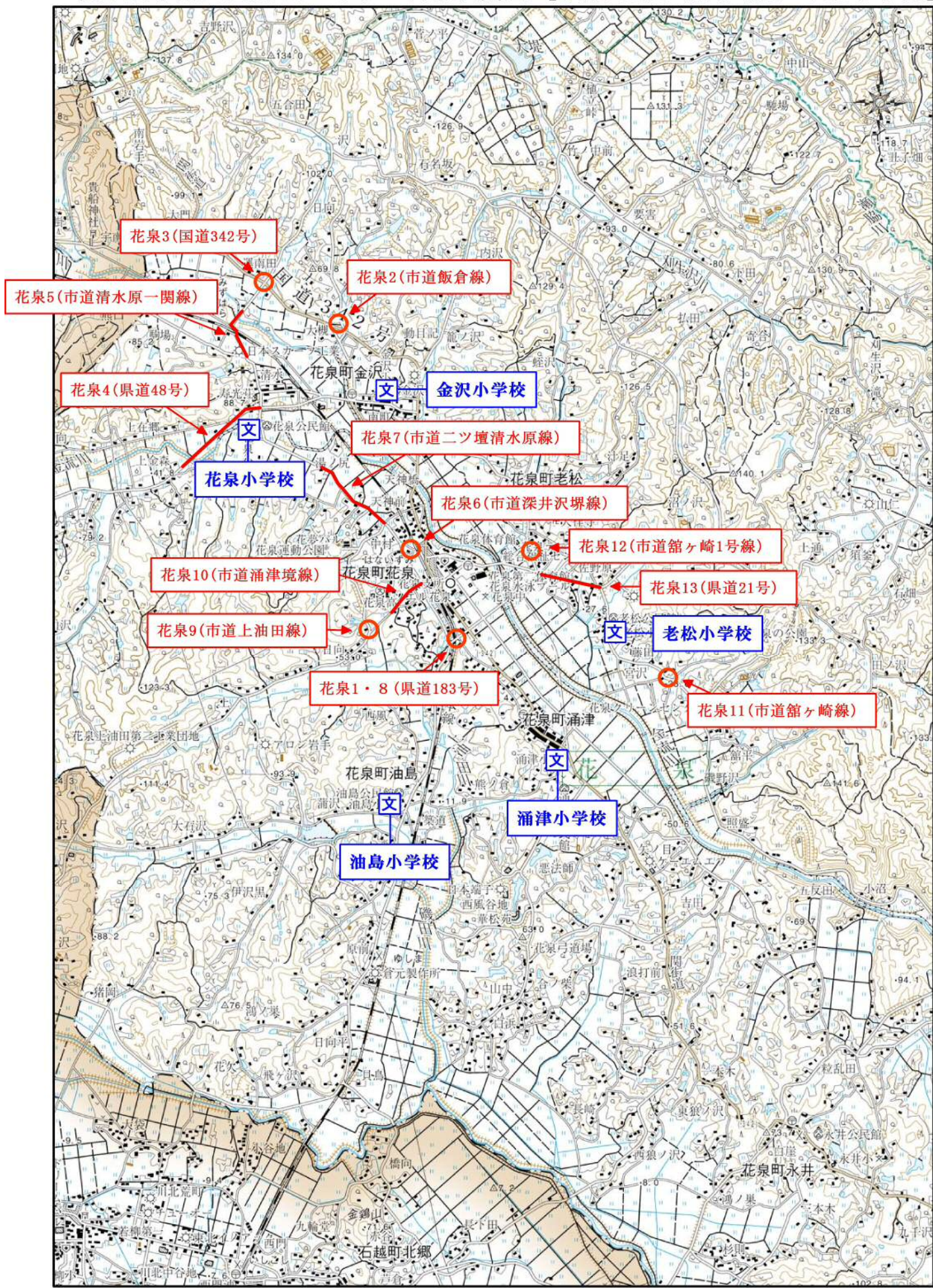


一関市通学路交通安全プログラム 対策箇所図 【巖美中学校】



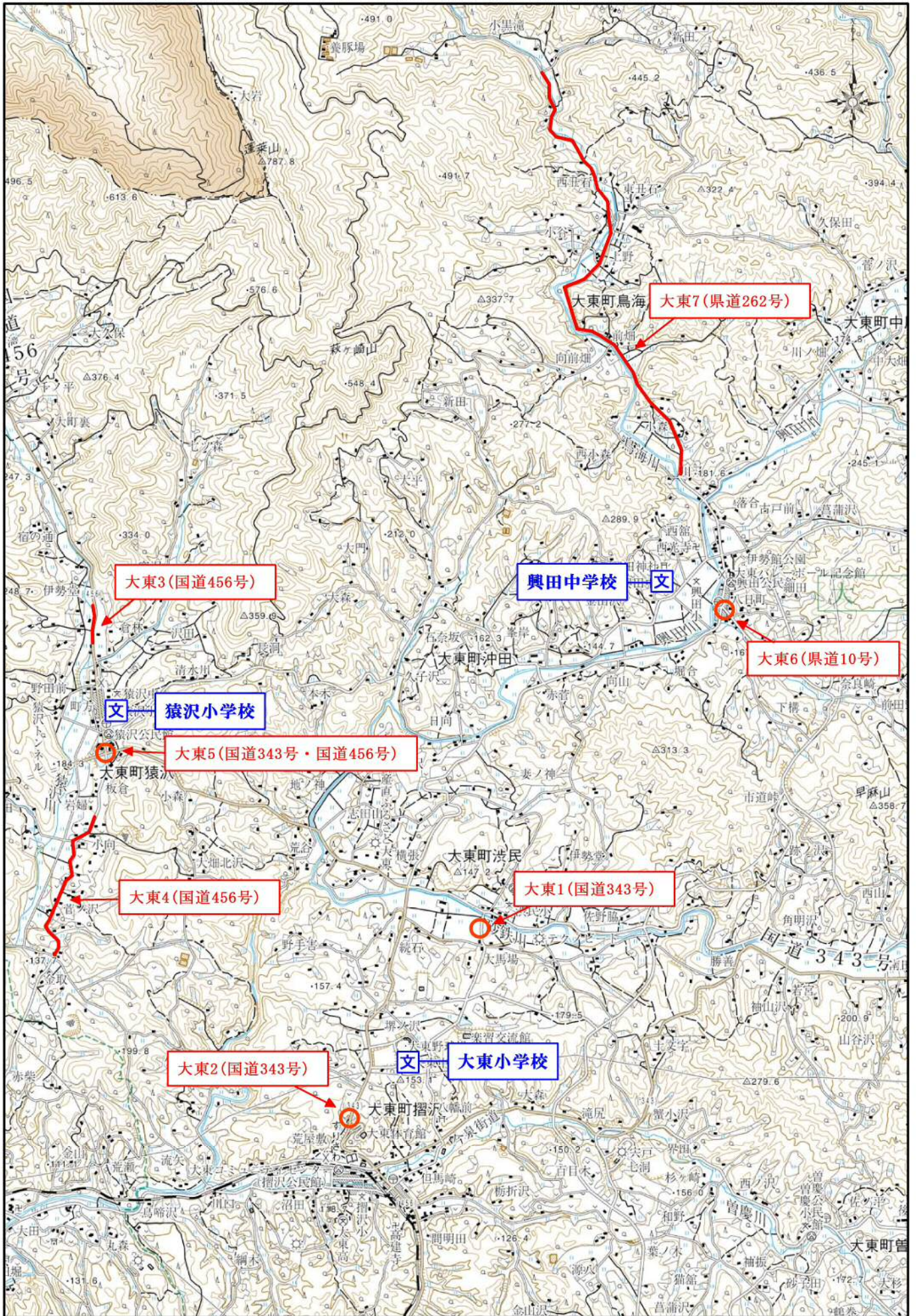
0 250 500 750 1000 m
1:25000

一関市通学路交通安全プログラム 対策箇所図【花泉・金沢・油島・涌津・老松小学校】

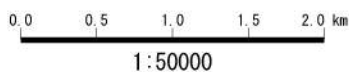
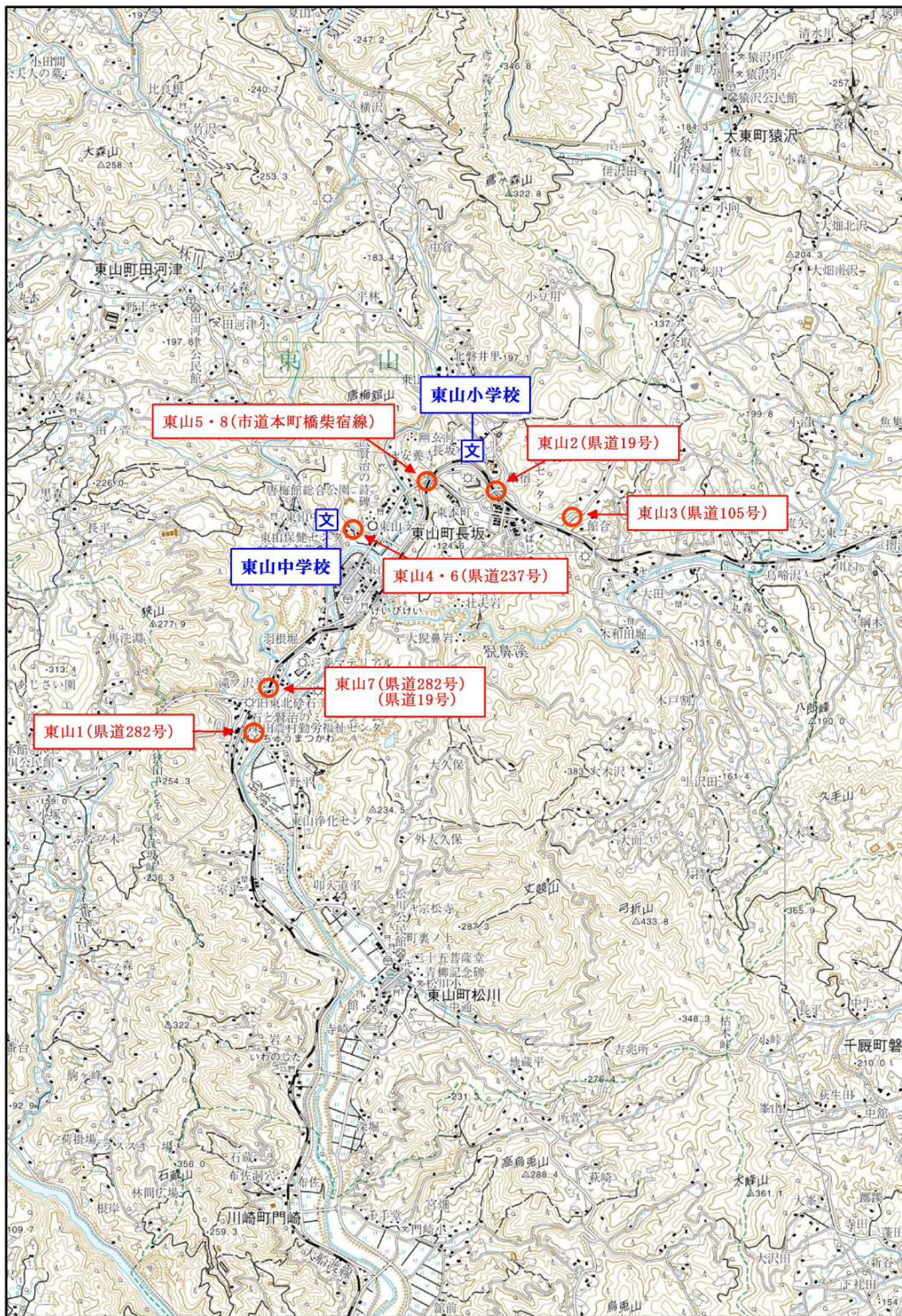


0.0 0.5 1.0 1.5 2.0 km
1:50000

一関市通学路交通安全プログラム 対策箇所図 【大東・猿沢小学校・興田中学校】



一関市通学路交通安全プログラム 対策箇所図 【東山小学校・東山中学校】



改善要望箇所



0 100 200 300 400 500 m

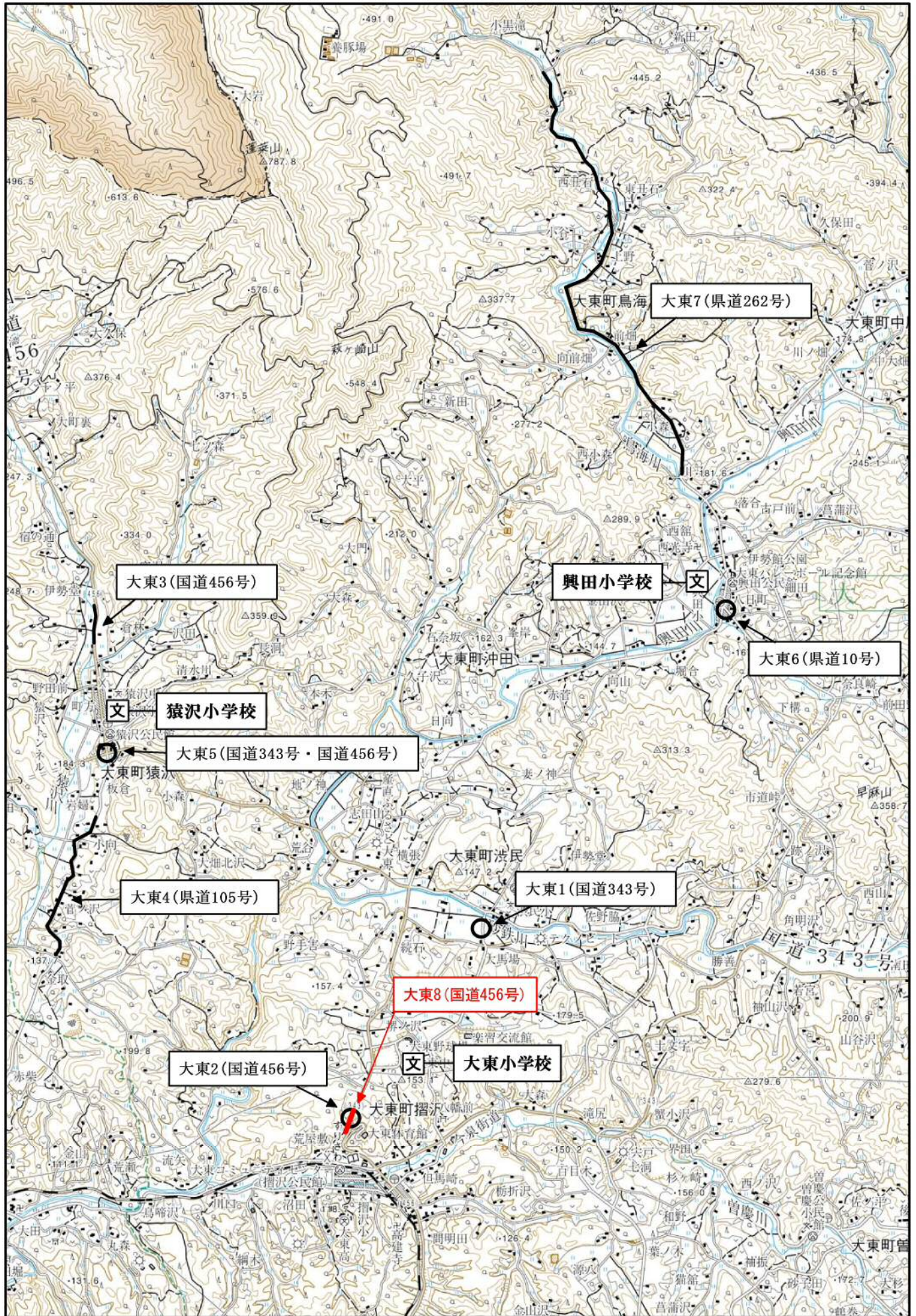
1:15000
6

一関市通学路交通安全プログラム 対策箇所図 【室根小学校】



0 250 500 750 1000 m
1:25000

一関市通学路交通安全プログラム 対策箇所図 【大東・興田・猿沢小学校】



0.0 0.5 1.0 1.5 2.0 km
1:50000