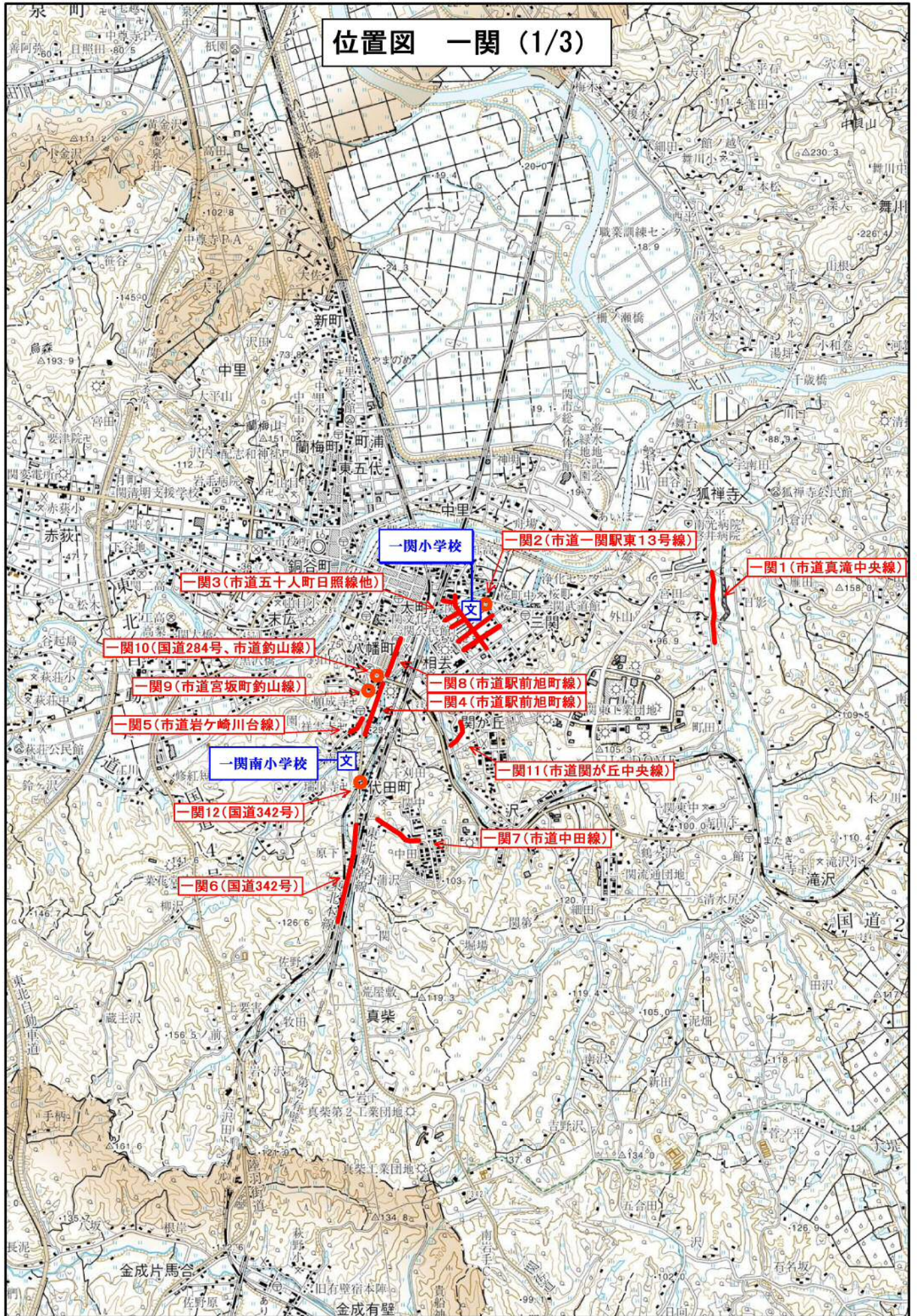


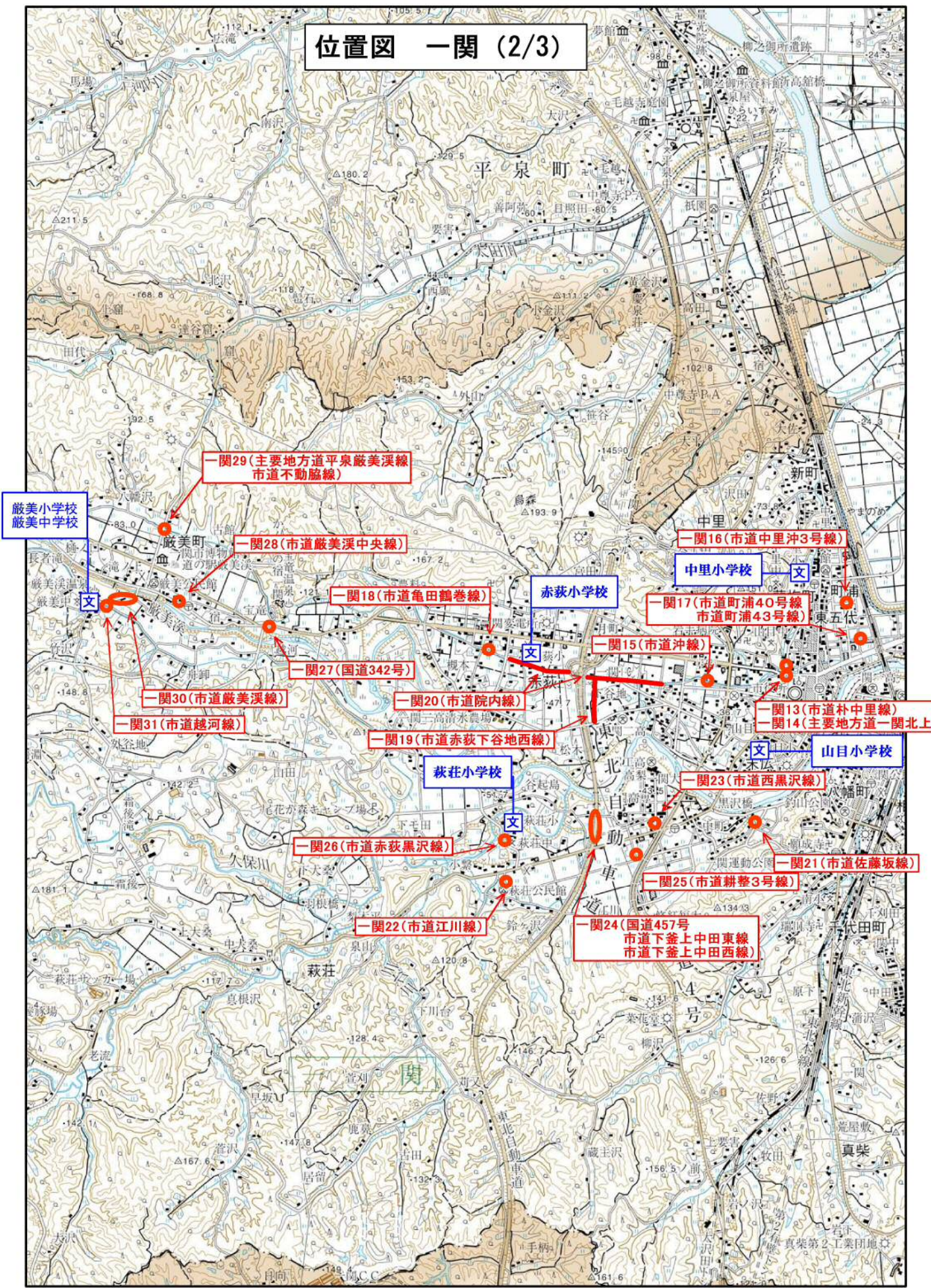
位置図 一関 (1/3)



0.0 0.5 1.0 1.5 2.0 km

1:50000

位置図 一関 (2/3)



厳美小学校
厳美中学校

一関29(主要地方道平泉厳美溪線
市道不動脇線)

一関28(市道厳美溪中央線)

一関18(市道亀田鶴巻線)

一関16(市道中里沖3号線)

中里小学校

一関17(市道町浦40号線
市道町浦43号線)

赤荻小学校

一関15(市道沖線)

一関27(国道342号)

一関30(市道厳美溪線)

一関20(市道院内線)

一関13(市道朴中里線)
一関14(主要地方道一関北上線)

一関31(市道越河線)

一関19(市道赤荻下谷地西線)

一関23(市道西黒沢線)

萩荘小学校

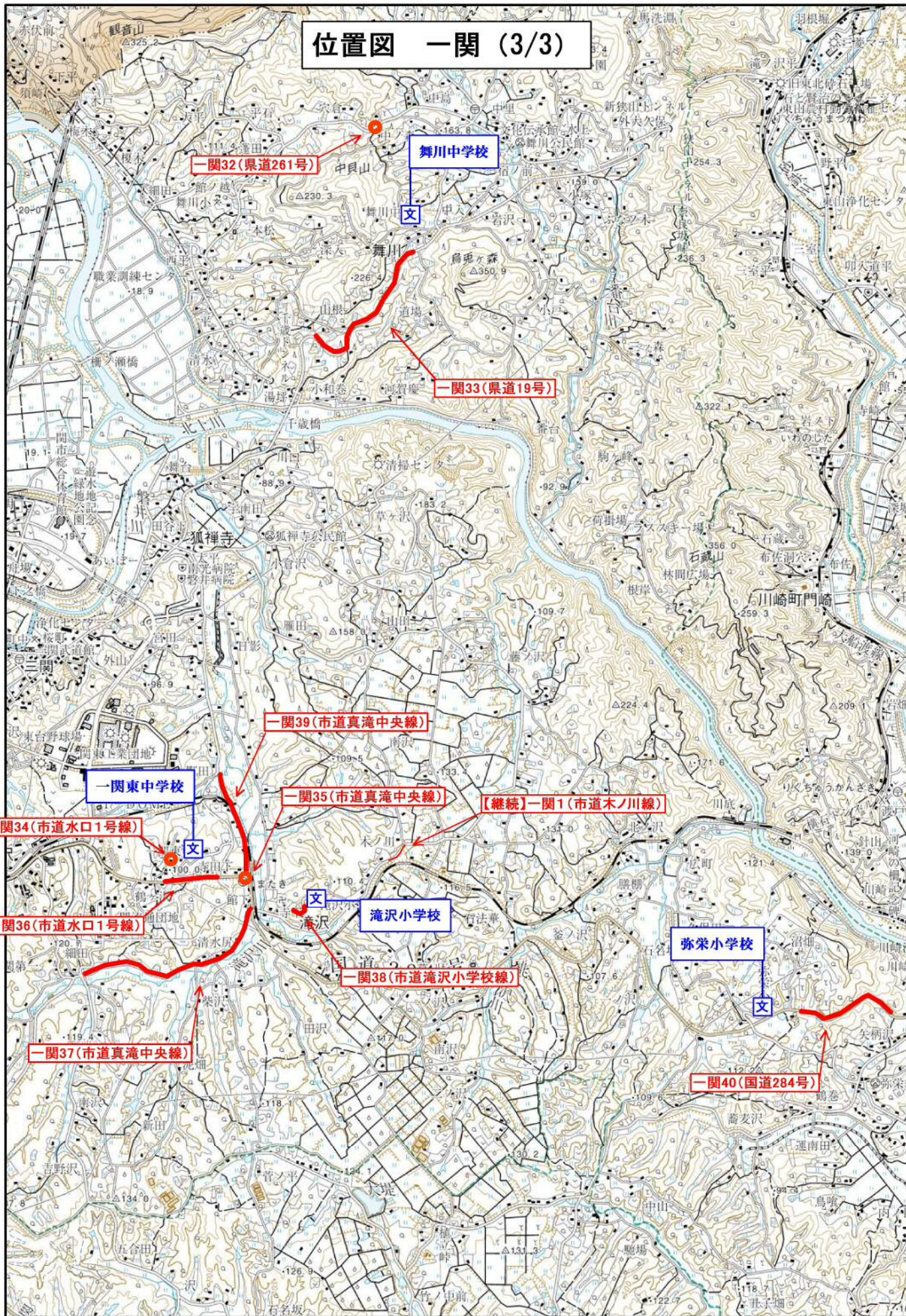
一関26(市道赤荻黒沢線)

一関21(市道佐藤坂線)

一関22(市道江川線)

一関24(国道457号
市道下釜上中田東線
市道下釜上中田西線)

位置図 一関 (3/3)



0.0 0.5 1.0 1.5 2.0 km
1:50000

位置図 花泉

【継続】花泉4 (市道飯倉線)

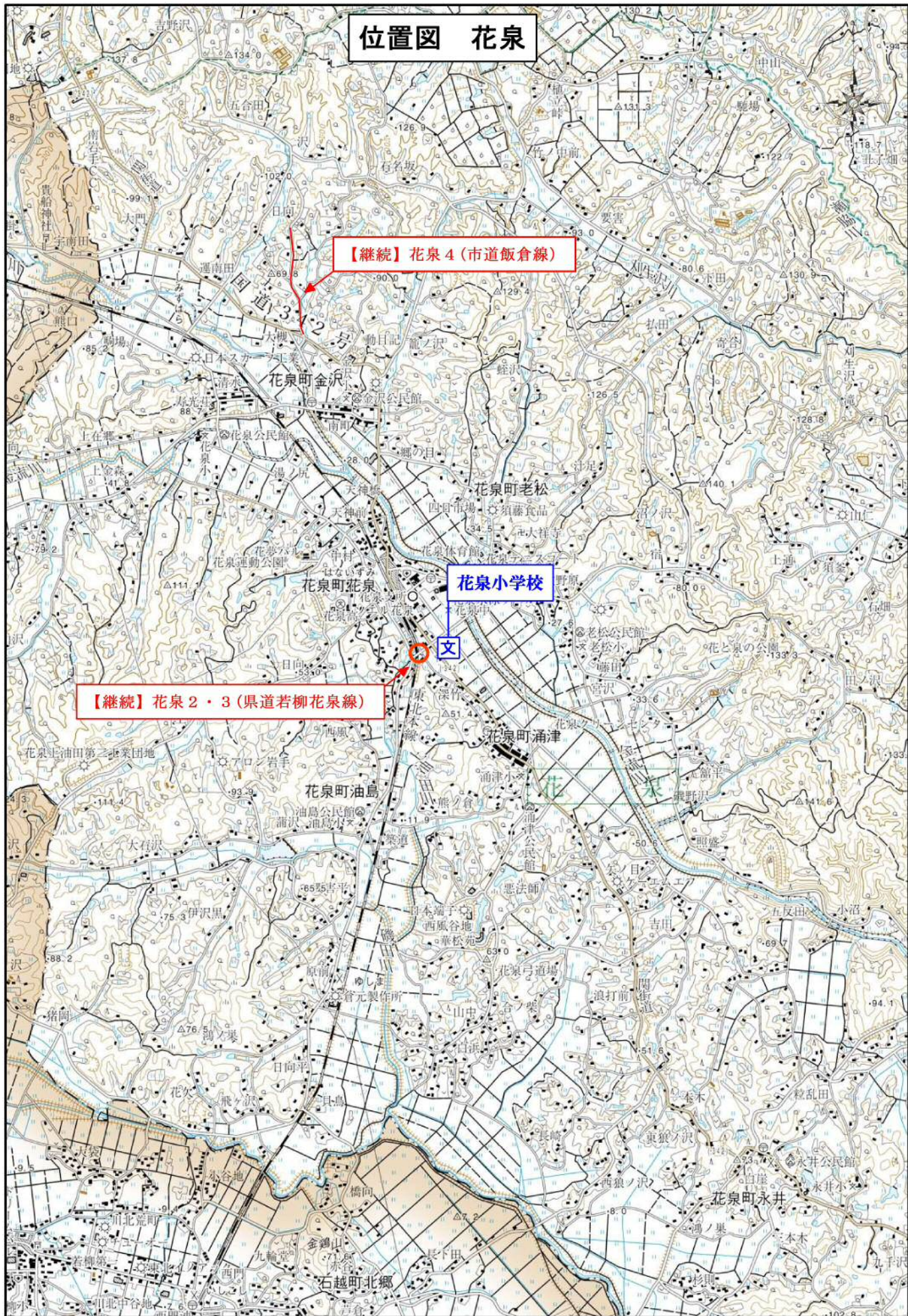
花泉小学校

【継続】花泉2・3 (県道若柳花泉線)

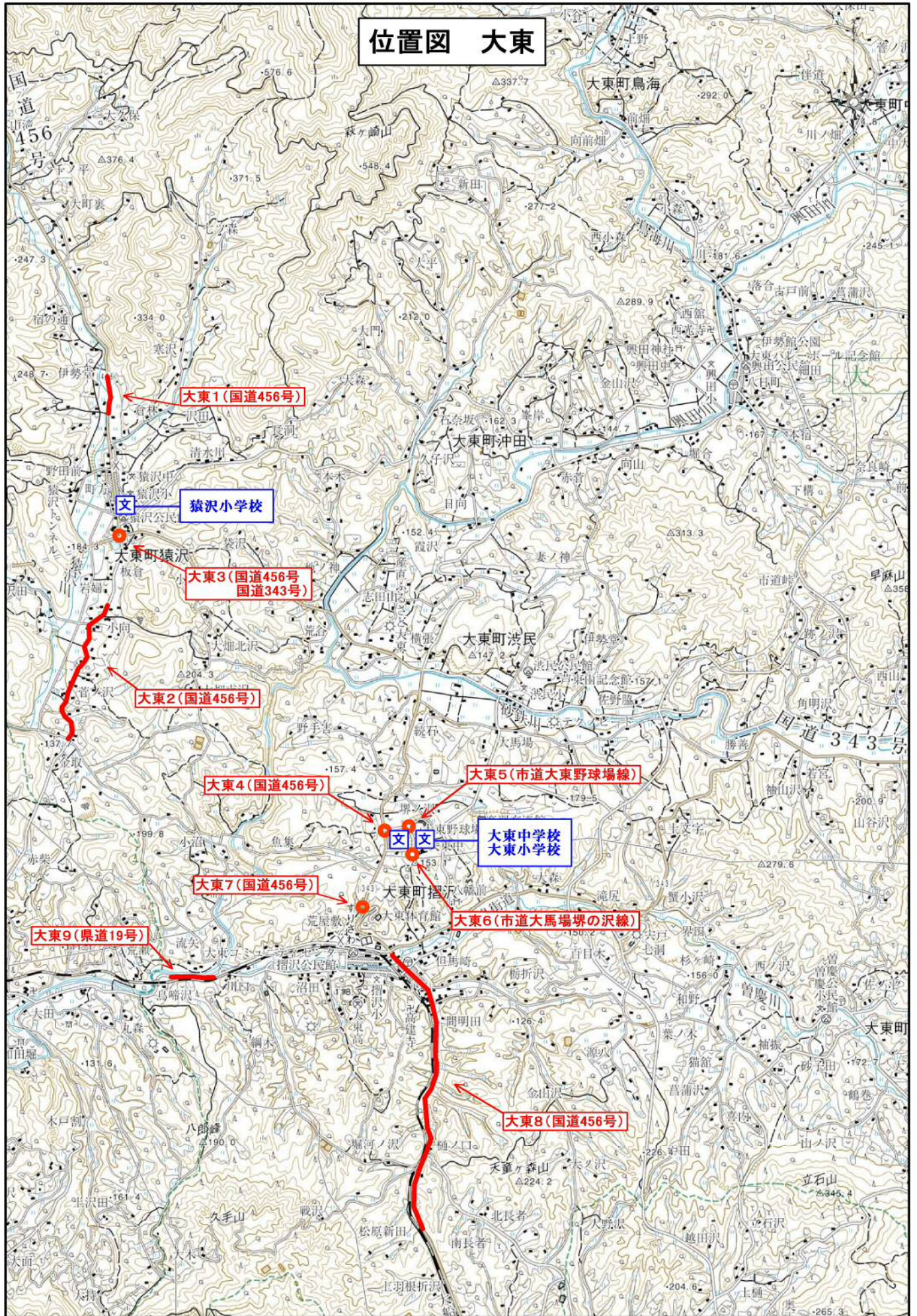
文

0.0 0.5 1.0 1.5 2.0 km

1:50000

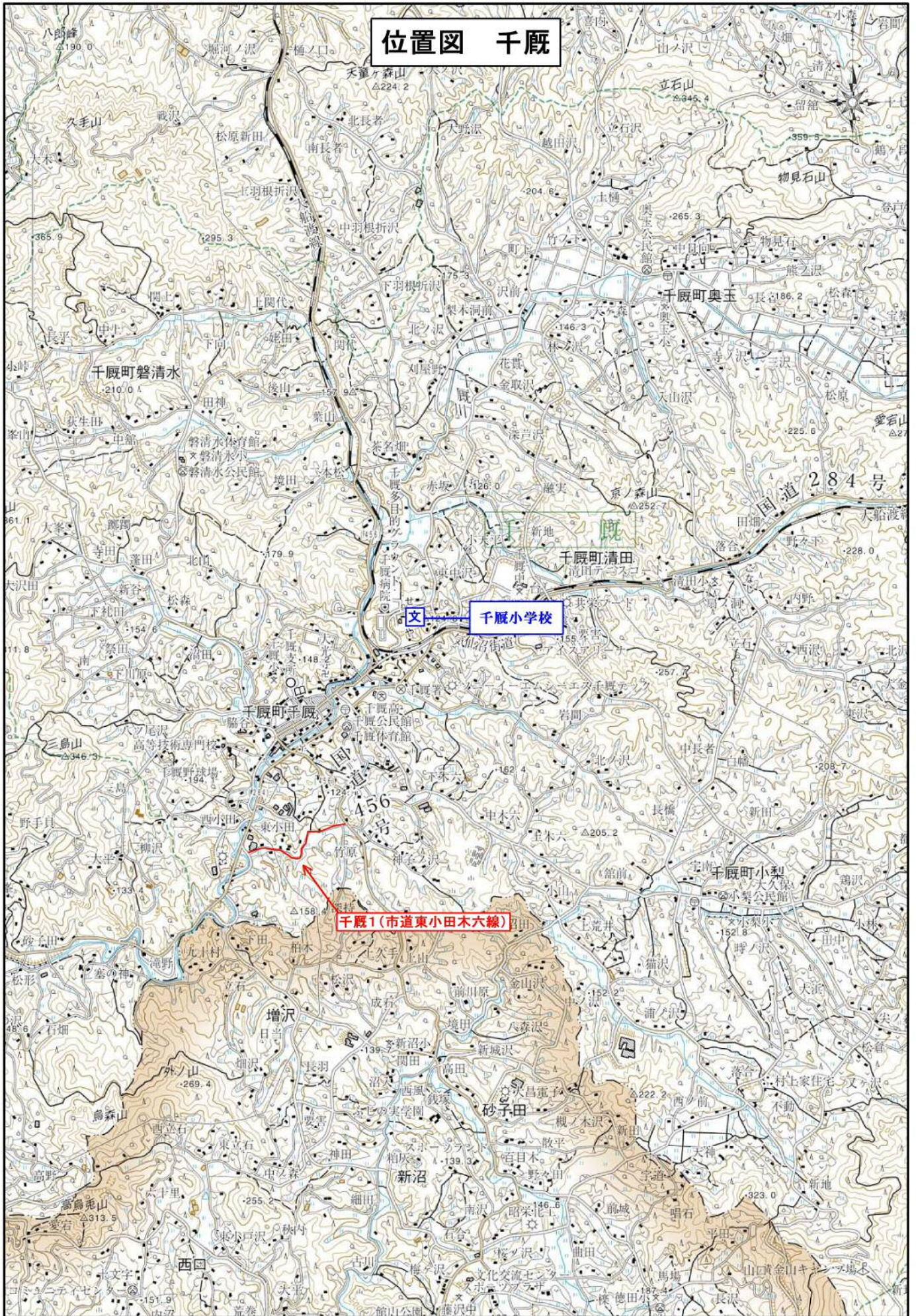


位置図 大東



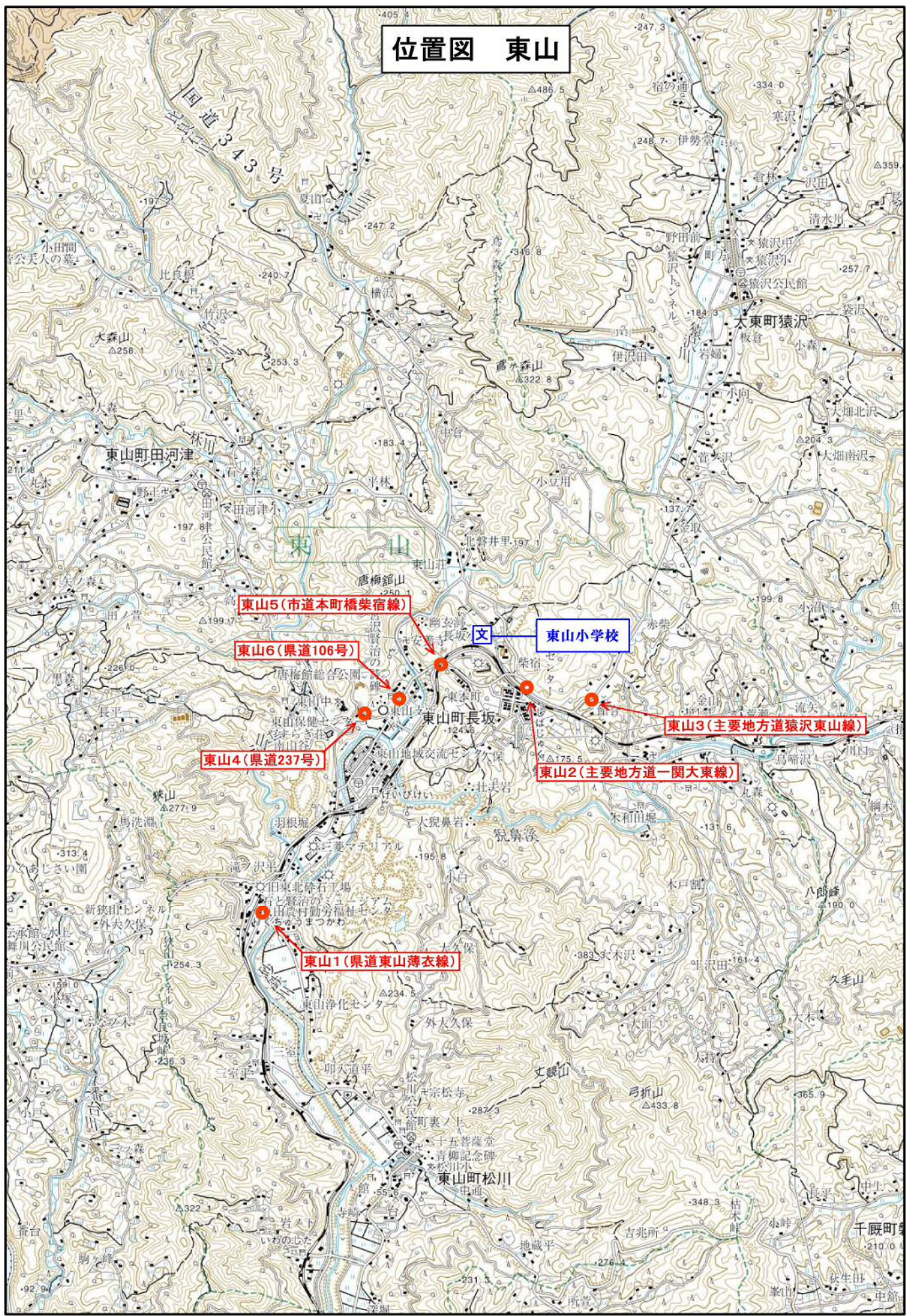
0.0 0.5 1.0 1.5 2.0 km
1:50000

位置図 千厩



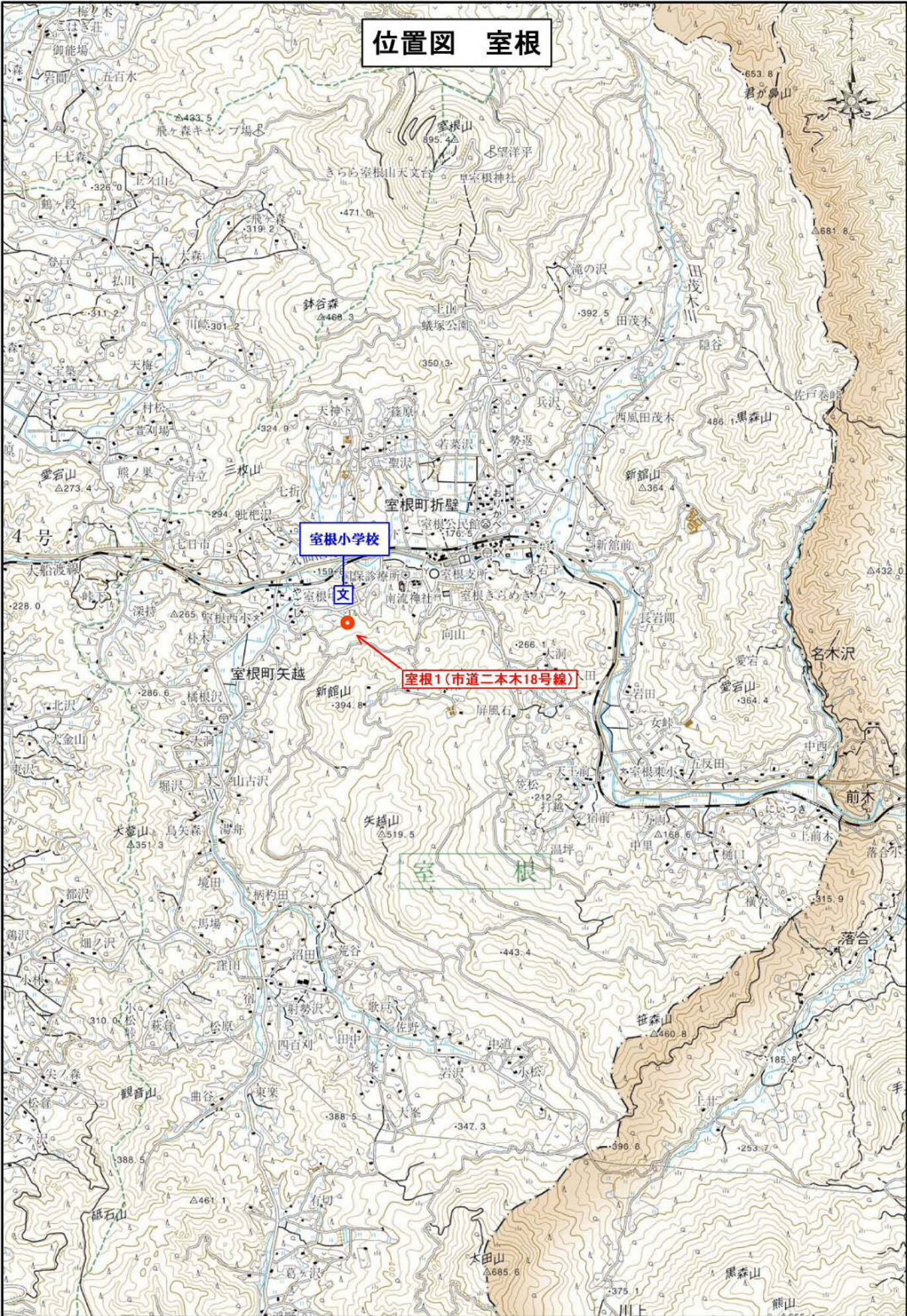
0.0 0.5 1.0 1.5 2.0 km
1:50000

位置図 東山



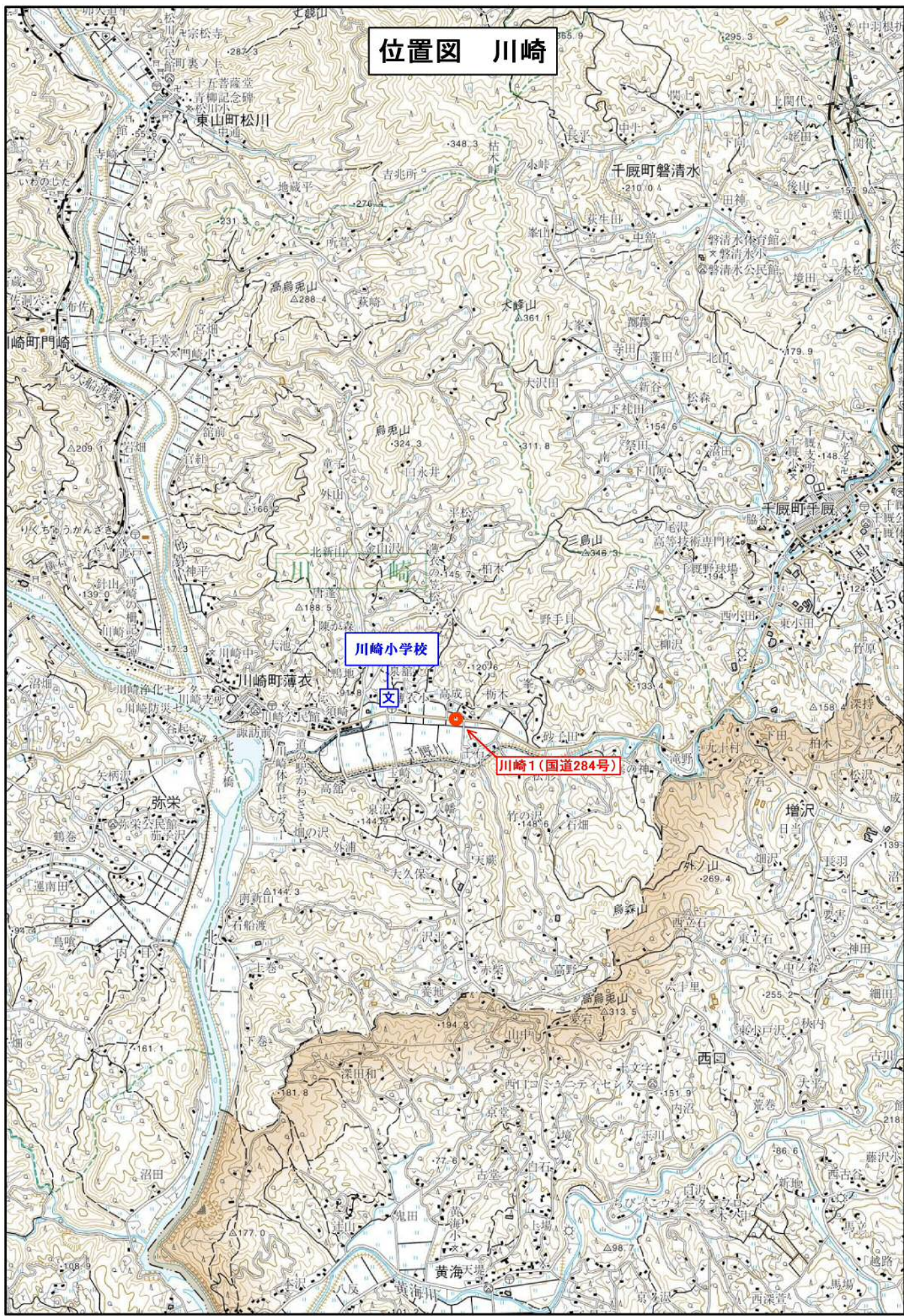
0.0 0.5 1.0 1.5 2.0 km
1:50000

位置図 室根



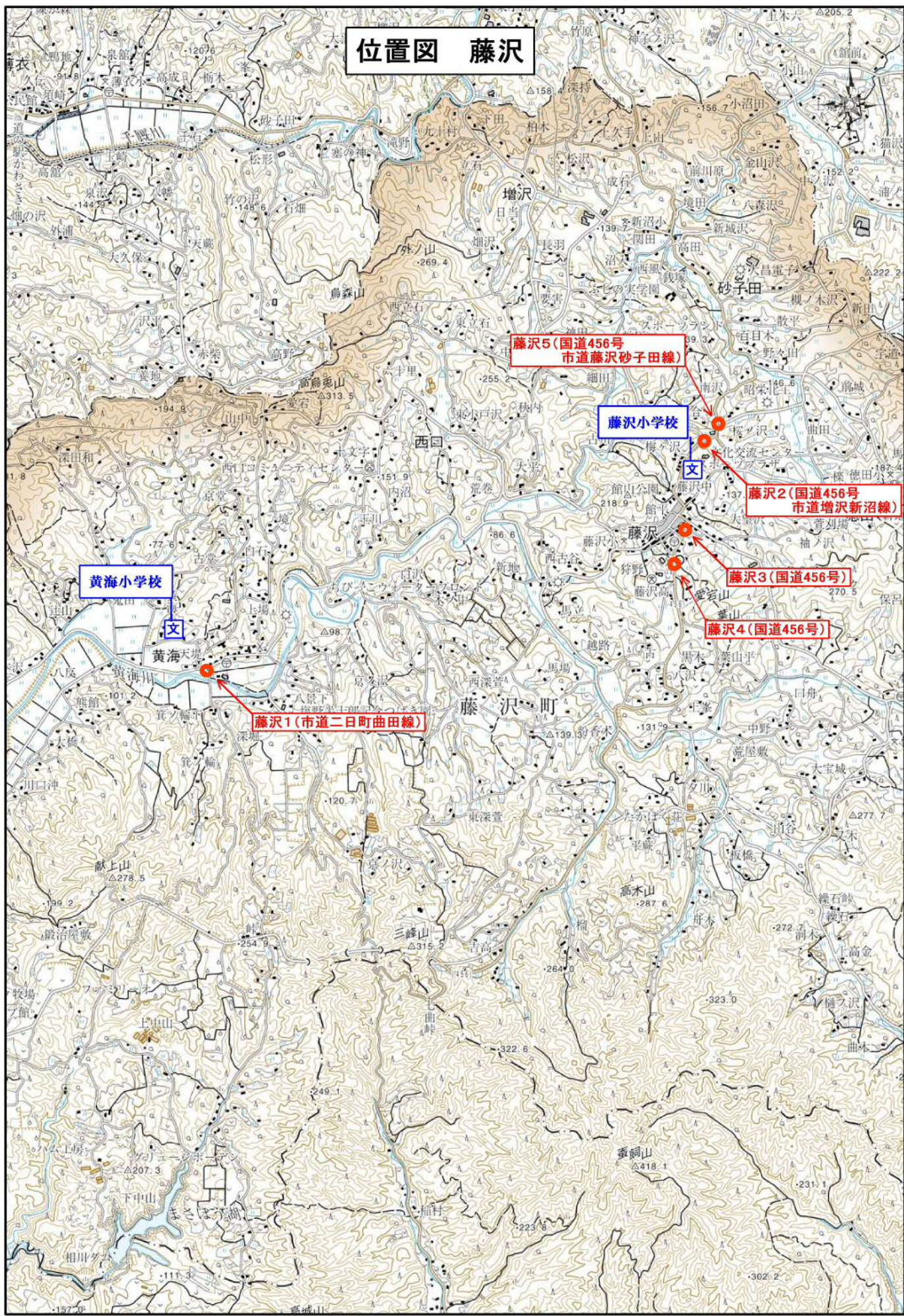
0.0 0.5 1.0 1.5 2.0 km
1:50000

位置図 川崎



0.0 0.5 1.0 1.5 2.0 km
1:50000

位置図 藤沢



藤沢5 (国道456号
市道藤沢砂子田線)

藤沢小学校

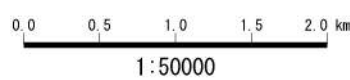
藤沢2 (国道456号
市道増沢新沼線)

藤沢3 (国道456号)

藤沢4 (国道456号)

藤沢1 (市道二日町曲田線)

黄海小学校



1:50000